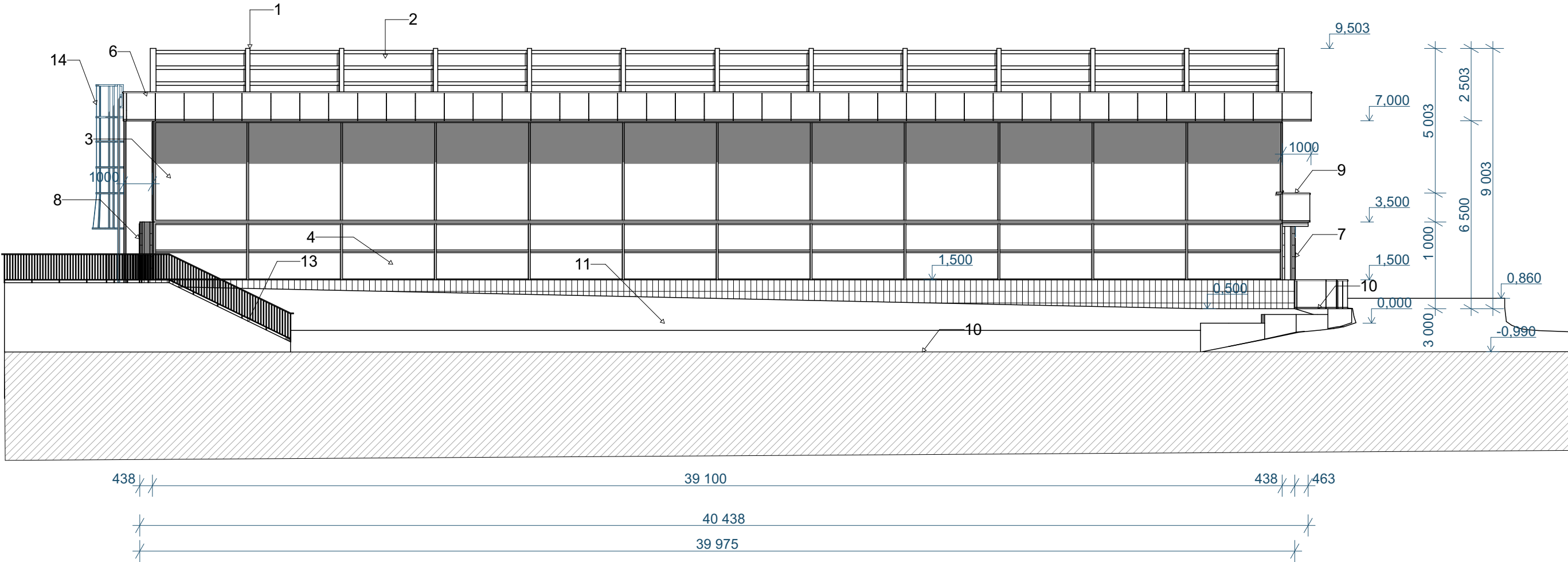


„Nemocnice TGM Hodonín - rekonstrukce zimní zahrady - studie“.


POHLED ZJ01 JIŽNÍ NÁVRH.



LEGENDA NÁVRH:

- 1 STŘECHA
- 2 OTEVÍRAVÉ SVĚTLÍKY NA STŘEŠE
(+ OTEVÍRACÍ MECHANIZMUS)
- 3 PROSKLENÁ FASÁDA ZIMNÍ ZAHRADY
- 4 OKNA OTEVÍRAVÁ I SKLOPNÁ V PROSKLENÉ FASÁDĚ
(+ OTEVÍRACÍ MECHANIZMUS)
- 5 SOKL / PODEZDÍVKA ZIMNÍ ZAHRADY
- 6 OCHOZ ÚDRŽBA
- 7 HLAVNÍ VSTUP
- 8 VSTUP ZÁSOBOVÁNÍ / ÚDRŽBA
- 9 BALKÓN
- 10 ZPEVNĚNÉ PLOCHY
- 11 ZELEŇ
- 12 NOVÝ NÁPIS
- 13 STÁVAJÍCÍ SCHODIŠTĚ
- 14 ŽEBŘÍK

+0,000 = na úrovni stávajících nepevněných ploch uvnitř zimní zahrady

VYPRACOVAL: Ing. Arch. Regína Kubrická, Perunská 4336/56, Hodonín 695 01 IČ: 617 49 478, DIČ: CZ6855196876, kubricka@seznam.cz		
STAVEBNÍK: Nemocnice TGM Hodonín, příspěvková organizace, Purkyňova 2731/11, 69501 Hodonín iČ: 00226637		
MÍSTO STAVBY / KATASTRÁLNÍ ÚZEMÍ: k. ú. HODONÍN		
NÁZEV AKCE: „Nemocnice TGM Hodonín - rekonstrukce zimní zahrady - studie“.	STUPEŇ PD: STUDIE	FORMÁT: 2XA4
	Č. ZAKÁZKY: 01/06/2024	DATUM: ČERVEN 2024
OBSAH VÝKRESU: POHLED JIŽNÍ NÁVRH.	MĚŘÍTKO: 1:150	Č. VÝKRESU: 10

TATO DOKUMENTACE JE DUŠEVNÍM VLASTNICTVÍM PROJEKTANTA DLE ZÁKONA Č. 121/2000 Sb. A § 168 ODST. 2 STAVEBNÍHO ZÁKONA Č. 183/2006 Sb. NESMÍ BÝT BEZ PŘEDCHOZÍHO PÍSEMNÉHO SOUHLASU KOPÍROVÁNA, ROZMNOŽOVÁNA A ZPŘÍSTUPNĚNA JINÝM FYZICKÝM, NEBO PRÁVNICKÝM SUBJEKTŮM.